

※本カタログに記載の社名、ロゴ、サービス名、サービスサイト等は各社の商標、及び登録商標、または著作物であり、それぞれの会社に帰属します。  
※本カタログの記載事項は予告なく変更になる場合がございます。

お問合せ先      ビープラッツ(株) 営業本部「サブかん」担当

✉ bplats\_alias\_bp-eitou@bplats.co.jp

☎ 03-6262-9425

社内のサブスク  
手配と管理を簡単に！

サブかん

<https://www.subkan.jp/>

提供会社



ビープラッツ株式会社

<https://www.bplats.co.jp/>

本 社：

東京都千代田区神田練堀町3 富士ソフト秋葉原ビル15階 〒101-0022

ビープラッツ・サブスクリプションセンター（BSC）：

福岡県北九州市小倉北区浅野3-8-1 COMPASS小倉203 〒802-0001

●Tel(代表)：03-6262-9434 ●Fax：03-6262-9439

サブかん

もともと、個人貸与のPC、スマートフォン、タブレット端末といった目にみえるモノの手配と管理だけでも大変な業務でした。最近ではサブスクの普及に伴いクラウドを始めとした従業員個人に紐づいた目にみえないサブスク型サービスも手配と管理が求められるようになりました。

あまりに多くのサブスクを利用して「**もはや管理しきれない**」のが実情でしょう。今のまま対面、紙、手作業に頼っていては手配と管理に膨大な労力を費やし続けることになります。

**そんなサブスクにまつわる問題を解決したい。**

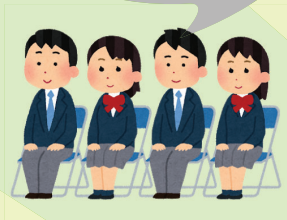
「サブかん」は、サブスクの手配と管理をオンライン化、部署や従業員に割当てているサブスク契約を一元管理、外部業者への手配発注業務の自動化など、「**サブスクの手配と管理を簡単にする**」ためのサービスです。

# 社内で 増え続ける サブスクの 手配と管理の決定版



## これまでの働き方 昔

一斉入社  
同一職種



モノを  
従業員に貸与



オフィスに  
全員出社する



## これからの働き方 今

働き方の  
選択肢が増え、  
入社時期・条件も  
バラバラに



クラウドサービスなど  
社員ごとに契約手続や  
割当業務が発生



オフィス以外で  
仕事をする



### 従業員(利用者)

従業員がサブスク契約や資産が、自分  
にどのように割り当てられているのか  
をいつでもマイページ「サブぱす」より  
確認ができます



サブぱす

# サブかん

サブかん  
管理機能



利用部署からの利用申請に対し、  
資産を割当て管理ができます。外部へ  
の手配のオンライン化も実現します(「  
サブかん管理機能」)

システム管理者

社内ポータル



利用部署からシステム管理者に利用申  
請をオンラインで実現します(「社内ポ  
ータル」) 部署内の従業員への資産の割  
当管理や、毎月の経費管理も可能です

利用部署管理者

## 社内のそれぞれの立場の課題を解決!



経営者

利用部署ごとに自由に導入可能な範囲が増えて  
情報システム部などのIT専門家が関与しない  
ツールの導入が増えているようだが…

**適切な人材に適切なツールが  
適応されているのだろうか…**

ITコストの内訳って  
どういったものがあるのだろうか…

**勘定科目ごとのコスト総額は分か  
るが、詳細分析ができていない…**

業務改善のために  
いろいろツールを入れているはすが、  
全社的に残業が減らない…

**非生産的な運用/管理業務に  
時間を取られていないのだろうか…**

テレワークなどを推進するために  
クラウドサービスなどを活用するのは  
必要だが…

**退職者のアカウントの解約など  
情報管理は徹底できているのか…**

「見える化」を実現

サブかん

## モノの管理も、Webサービスの管理も

「サブかん」は目に見えるモノの管理と、アカウント毎に振り出されるWebサービスなどの契約管理に対応します。どの部署のどの従業員がどのサービスを利用しているのかを一元管理ができます。

## 資産台帳と従業員単位の両面の管理を実現

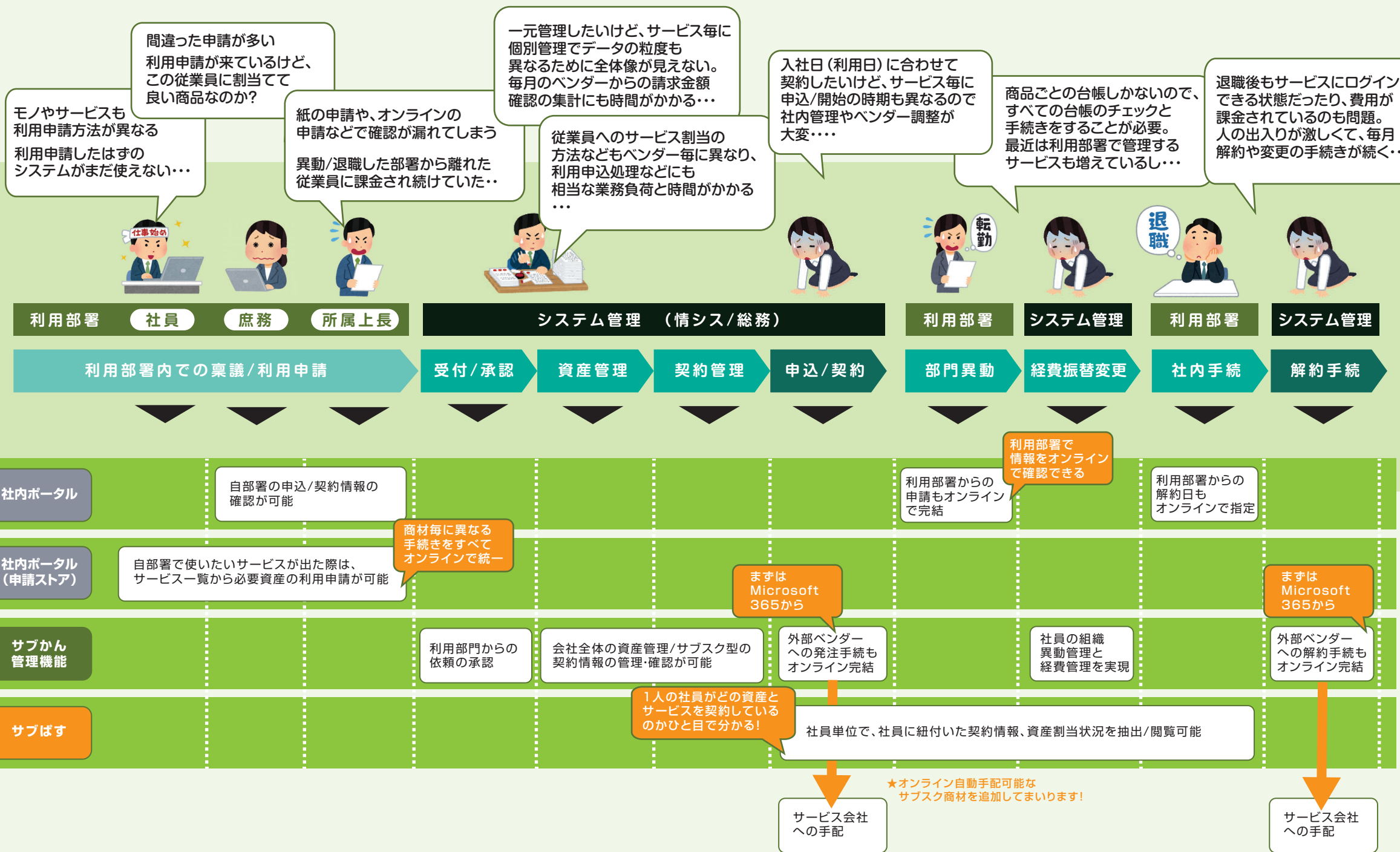
商品やサービスごとに管理ファイルが分かれていたり、管理方法が異なったりしていると、従業員の異動に伴うサブスク型サービスの手配が煩雑になります。また、手配漏れなどのトラブルにもつながります。「サブかん」は、商品やサービスからの管理と、部署や従業員といった利用者目線での管理との両方を実現しています。

## サブスクの手配業務をオンライン化

入社、異動、退職などの都度、発生していた従業員に紐づくサブスク型サービスの手配業務。これまで紙の文書やメールなどで行われていた社内業務を簡単にオンライン化することができます。

## 外部手配業務のオンライン化による効率化

従業員に紐づけられたサブスクの外部業者への発注、変更、解約に伴う作業は、異動が集中する時期に煩雑化し、作業量が膨大になります。「サブかん」では、予め条件に合意した外部業者への発注手配業務を、「サブかん」からオンライン手配することができます。発注権限や承認のプロセスなども設定できますので、業務効率化に寄与します。



# 1 社内ポータル オンライン利用申請

# サブぱす 従業員マイページ

システム管理者

社内ポータル

利用部署管理者

会社様毎に自由にカスタマイズ可能な「社内ポータル」を活用し、利用部署管理者から、システム管理者への利用申請や、システム管理者からの資産の割当などをオンライン化できます

サブぱす

従業員(利用者)

従業員(利用者)は、自分に付与されたサブスク資産情報をマイページ「サブぱす」により、いつでもオンラインで確認できます

システム管理者

サブかん管理機能

利用部署管理者

社内ポータル

社内でも利用可能な「商品」に割当可能な「資産」を台帳として管理し、資産を「利用部署」及び「従業員(利用者)」に割当てることができます

利用部署管理者

社内ポータル

システム管理者があらかじめサブスク商品毎に月額経費を設定することにより、利用部署毎に毎月の経費を自動で算出します。オンラインで確認が可能ですので、経費管理を簡単に実現できます

# 3 資産割当 サブかん管理機能

# 経費管理 社内ポータル

## 5 サブかん管理機能 承認プロセス



システム管理者は複数登録ができ、それぞれに細かく権限を設定することが可能です。また、承認プロセスを自由に設計することもできますので、権限に応じたワークフローを設定できます

外部事業者に対し、オンラインで発注手配を行うことができます。対象商品は随時拡大の計画で、『Microsoft365』より手続き可能となります



## 6 社外オンライン手配 サブかん管理機能

全ての機能が利用可能な特別価格

初期費用  
**無料** 0 円

月額固定費  
**無料** 0 円

1IDあたり  
**月額** 300 円

※利用者ID(従業員)が、10IDからのご利用となります。  
※上記金額は税抜価格となり、別途消費税がかかります。

最大  
**無料** 2ヶ月

※申込日を含む月と翌月が無料です。  
※最低契約期間の縛りはございませんので、無料期間での解約も可能です。